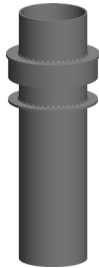


Mündungs-Schalldämpfer aus Kunststoff für Brennwertkessel

Mündungs-Schalldämpfer (MSD), aus robustem PP, für raumluftabhängige und raumluftunabhängige Betriebsweise, Einsatzgebiet bei Brennwertkesseln



MSD 13
Art.: 181339

Schalldämpfertyp		MSD 13
Artikel-Nr.		181339
Nennweite		80
Nutzlänge in mm	NL	245
Gesamtlänge in mm		300
Außendurchmesser in mm		80
Abgaseintritt in mm	D	56
Abgasaustritt in mm	D	56
Gesamtgewicht in kg		0,3
Widerstandsbeiwert	ζ	0,3

Technische Details:

- Material Polypropylen Kunststoff (PP) schwarz
- Passend zu ATEC DN 80 und DN 80/125
- max. Abgastemperatur 120°C
- Einbaulage vertikal

Einfügungsdämpfung De in dB(A) in den einzelnen Terzfrequenzen F

Typ	MSD 13
F [Hz]	De dB(A)
25	0
31,5	0
40	0
50	0
63	1
80	2
100	1
125	2
160	2
200	3
250	5
315	6
400	7
500	0
630	1
800	2
1000	0
1250	5
1600	1
2000	3
2500	2
3150	0
4000	3
5000	3
6300	2
8000	1